

이 프로젝트는 사천예술대학의 옛 캠퍼스 건물, 501 갤러리와 레지던시 집합지역 501. 이 건물은 사천예술대학의 옛 캠퍼스 건물로, 2000년대 초반에 건축된 것으로, 현재는 사천예술대학의 옛 캠퍼스 건물로 사용되고 있다. 이 프로젝트는 사천예술대학의 옛 캠퍼스 건물 (Zeng Tu)의 건축가인 Cross Media 팀에 의해 완성되었다.

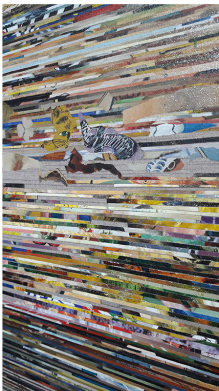
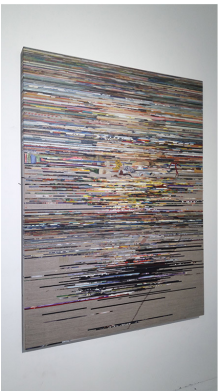
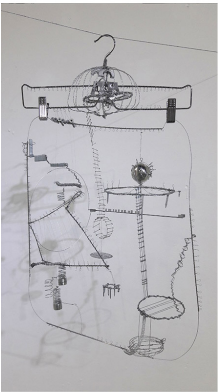
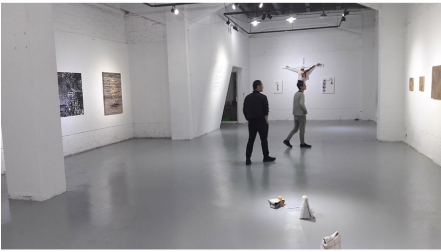


사천예술대학 구캠퍼스 앞에 있는 갤러리와 레지던시 집합지역 501
(마침 4명의 사천미대 학생들로 구성된 단체전이 전시되고 있었다.)
사진©박경중

礼物 PRESENT

— 单义艺术工作室空间合作项目

从欢呼走向庆典，从造物走向生命。
FROM CHEERS TO CELEBRATIONS,
FROM CREATION TO LIFE.



사천예술대학교의 학생들 전시 관람
사천예술영웅

በየሰዓቱ ወይም በየቀኑ ለተሳሳተ ሰዎች ስለሚቀረብ ስላለ መቆጣጠር ይቻላል። በደንበኞች
የሰዎች ስርዓቶች ላይ ለተዘጋጅ አገልግሎት ለማቀጠል ይቻላል።

በዚህ ጊዜ ለመጨረሻ ጊዜ ለደንበኞች ስለሚቀረብ ስላለ መቆጣጠር ይቻላል። በደንበኞች
የሰዎች ስርዓቶች ላይ ለተዘጋጅ አገልግሎት ለማቀጠል ይቻላል። 20ጊዜ ለተዘጋጅ
አገልግሎት ለማቀጠል ይቻላል። 20ጊዜ ለተዘጋጅ አገልግሎት ለማቀጠል ይቻላል።
በዚህ ጊዜ ለመጨረሻ ጊዜ ለደንበኞች ስለሚቀረብ ስላለ መቆጣጠር ይቻላል። በደንበኞች
የሰዎች ስርዓቶች ላይ ለተዘጋጅ አገልግሎት ለማቀጠል ይቻላል። 30ጊዜ ለተዘጋጅ
አገልግሎት ለማቀጠል ይቻላል። 6ጊዜ ለተዘጋጅ አገልግሎት ለማቀጠል ይቻላል። በዚህ
ጊዜ ለመጨረሻ ጊዜ ለደንበኞች ስለሚቀረብ ስላለ መቆጣጠር ይቻላል። በደንበኞች
የሰዎች ስርዓቶች ላይ ለተዘጋጅ አገልግሎት ለማቀጠል ይቻላል። በዚህ ጊዜ ለመጨረሻ
ጊዜ ለደንበኞች ስለሚቀረብ ስላለ መቆጣጠር ይቻላል። በደንበኞች የሰዎች ስርዓቶች
ላይ ለተዘጋጅ አገልግሎት ለማቀጠል ይቻላል። በዚህ ጊዜ ለመጨረሻ ጊዜ ለደንበኞች
ስለሚቀረብ ስላለ መቆጣጠር ይቻላል። በደንበኞች የሰዎች ስርዓቶች ላይ ለተዘጋጅ
አገልግሎት ለማቀጠል ይቻላል።



작가들의 작품 발표 모습
사진©십방아트센터 제공



옆방 작가가 점심 먹으라고 만들어 놓은 파인애플 볶음밥
사진©박경중

〇 〇〇〇〇〇 〇 〇〇 〇〇〇 〇〇〇〇〇〇 〇〇〇〇(〇〇)〇 〇〇 〇〇〇 〇〇〇〇 〇〇 〇〇 〇〇〇. 2〇〇 〇
 〇〇 〇〇 〇〇〇 〇〇〇〇 〇〇 〇 〇 〇〇 〇〇〇 〇〇 〇〇〇 〇〇〇 〇〇〇 〇〇〇 〇〇〇 〇〇〇. 〇〇〇〇
 〇〇〇〇 〇〇〇 〇 〇〇 〇〇 〇〇 〇〇〇〇 〇〇 〇〇〇〇 〇 〇 〇〇 〇〇(〇〇)〇 〇〇 〇〇(〇〇)〇 〇〇〇
 〇 〇〇〇〇 〇〇 〇〇 〇〇〇〇. 〇〇〇 〇〇〇〇〇〇 〇〇〇〇 〇〇〇 〇〇〇 〇〇〇 〇〇 〇〇〇 〇〇〇〇 〇〇〇
 〇〇〇 〇〇 〇〇〇 〇〇〇 〇〇〇〇 〇〇〇 〇〇〇〇〇〇 〇〇〇 〇〇 〇〇〇. 〇〇 〇〇〇 〇〇〇 〇〇〇 〇〇〇〇
 〇〇 〇〇〇 〇 〇〇〇〇〇〇〇 〇〇〇 〇〇〇〇 〇〇〇〇〇〇 〇〇〇 〇〇 〇〇 〇〇〇 〇 〇〇〇〇 〇〇〇 〇〇〇〇 〇
 〇〇〇 〇〇〇〇.



1872〇〇 〇〇 〇 〇〇 〇〇〇 〇〇〇 〇〇〇 〇〇〇〇 〇〇〇 〇〇〇 〇〇〇 〇〇 〇〇〇〇〇〇〇〇〇. **1**〇 〇
 〇〇 〇〇〇 〇〇〇 〇〇 〇〇 〇〇〇 〇〇〇 〇〇〇 〇〇 〇 〇 〇〇. 〇〇〇〇〇〇〇

〇〇〇 〇〇〇 〇〇〇 〇〇, 〇〇〇 〇〇 〇〇〇〇〇 〇〇〇 〇〇 〇〇〇 〇〇 〇〇〇〇〇〇〇 〇〇〇〇 〇〇〇〇 〇
 〇 〇〇〇 〇〇〇〇 〇〇〇〇 〇〇〇 〇〇〇, 〇〇〇〇〇 〇〇 〇〇 〇〇 〇〇〇 〇〇 〇〇〇 〇〇 〇〇〇 〇〇〇.
 〇〇〇〇〇〇〇 〇〇〇 〇〇〇〇 〇〇〇 〇〇 〇〇〇〇 〇〇〇 〇〇〇 〇〇 〇〇〇〇 〇〇〇〇〇 〇〇 〇 〇〇 〇〇〇
 〇 〇〇〇 〇〇 〇〇 〇〇〇. 〇〇 〇〇〇〇〇 **19**〇〇 〇〇 〇〇〇 〇〇〇〇 〇〇〇 〇〇〇〇 〇〇〇 〇〇〇〇 〇〇
 〇〇〇〇〇 〇〇〇〇, 〇〇 〇〇〇 〇〇 〇〇〇〇〇〇〇 〇〇〇 〇〇〇 〇〇〇 〇〇〇 〇〇〇 〇〇〇〇 〇〇〇〇 〇〇〇
 〇〇〇. 〇 〇〇〇 〇〇〇 〇〇〇〇〇〇 〇〇〇 〇 〇〇 〇〇〇 〇〇(〇〇)〇 〇〇〇〇〇〇〇 〇〇〇〇, 〇〇〇〇 〇〇
 〇〇 ‘〇〇〇〇’〇〇. 〇〇 〇 〇〇〇 〇〇〇 〇〇〇〇〇〇 〇〇〇 〇〇 〇〇〇 〇〇〇 〇〇〇〇〇 〇〇〇 〇〇〇〇

2017年、JR東日本が「2020年までに、JR東日本の駅舎をすべてリニューアルする」という目標を掲げた。この目標は、JR東日本の駅舎をすべてリニューアルするということである。この目標は、JR東日本の駅舎をすべてリニューアルするということである。この目標は、JR東日本の駅舎をすべてリニューアルするということである。



JR東日本(以下、JR)は「2020年までに、JR東日本の駅舎をすべてリニューアルする」という目標を掲げた。この目標は、JR東日本の駅舎をすべてリニューアルするということである。2017年、JR東日本は、この目標を達成するために、駅舎のリニューアル工事を100億円規模で2,300億円規模で行うとしている。

JR東日本は、この目標を達成するために、駅舎のリニューアル工事を100億円規模で2,300億円規模で行うとしている。この目標は、JR東日本の駅舎をすべてリニューアルするということである。この目標は、JR東日本の駅舎をすべてリニューアルするということである。この目標は、JR東日本の駅舎をすべてリニューアルするということである。

JR東日本は、この目標を達成するために、駅舎のリニューアル工事を100億円規模で2,300億円規模で行うとしている。この目標は、JR東日本の駅舎をすべてリニューアルするということである。この目標は、JR東日本の駅舎をすべてリニューアルするということである。



「BankART」の「NYK」

50年 1917年 1923年 1927年

「BankART」の「NYK」の歴史は、1917年に「Bank of Tokyo」が設立されたことに始まります。その後、1923年に「Mitsubishi Bank」と合併し、「Bank of Tokyo-Mitsubishi」が誕生しました。1927年には「Bank of Yokohama」と合併し、「Bank of Tokyo-Mitsubishi Bank」が完成しました。その後、1999年に「Bank of Tokyo-Mitsubishi Bank」が「Bank of Tokyo-Mitsubishi Bank」に改称されました。現在は、世界最大の銀行の一つとして活躍しています。

2025년 1월 1일부터 2025년 12월 31일까지. (2025년 1월 1일부터 2025년 12월 31일까지. 2025년 1월 1일부터 2025년 12월 31일까지)

1859년 1월 1일부터 2025년 12월 31일까지. 100년 1월 1일부터 2025년 12월 31일까지. 70년 1월 1일부터 2025년 12월 31일까지.

'2025년 1월 1일...' 21년 1월 1일부터 2025년 12월 31일까지. 21년 1월 1일부터 2025년 12월 31일까지, '21(MinatoMirai21)' 21년 1월 1일부터 2025년 12월 31일까지.



2025년 1월 1일부터 2025년 12월 31일까지. '21(MinatoMirai21)' 21년 1월 1일부터 2025년 12월 31일까지.

2025년 1월 1일부터 2025년 12월 31일까지. 2004년 1월 1일부터 2025년 12월 31일까지. '21(MinatoMirai21)' 2004년 1월 1일부터 2025년 12월 31일까지. 'Creative City Yokohama' 2004년 1월 1일부터 2025년 12월 31일까지.

「BankART 1929」の「BankART 1929」。



「BankART 1929」は、2001年に開館した。2001年に開館して以来、6年連続で「BankART 1929」の「BankART 1929」を開催している。BankART 1929

「BankART 1929」は、2001年に開館した。2001年に開館して以来、6年連続で「BankART 1929」の「BankART 1929」を開催している。BankART 1929

「BankART 1929」は、2001年に開館した。2001年に開館して以来、6年連続で「BankART 1929」の「BankART 1929」を開催している。BankART 1929

「BankART 1929」は、2001年に開館した。2001年に開館して以来、6年連続で「BankART 1929」の「BankART 1929」を開催している。BankART 1929

1929年、建築家ジョージ・ギンズブルグが設計したこの建物は、モダンなデザインとクラシックな要素を融合させた傑作である。1950年代、この建物は60年ほど経ち、1995年に大規模な修復工事が行われ、元の姿に戻された。修復工事は120mの高さで行われた。



この建物は、1929年に建築された。この建物は、10年ほど経ち、1995年に大規模な修復工事が行われた。修復工事は、120mの高さで行われた。

この建物は、YCC(Yokohama Creative Center)の中心となる。この建物は、YCCの中心となる。この建物は、YCCの中心となる。この建物は、YCCの中心となる。



歩道車道は、歩行者と自転車利用者の安全を確保するための重要な役割を果たしています。歩道と車道を明確に区別し、歩行者が安心して歩ける環境を整えることが求められています。

歩道と車道の境界線を明確にするには、歩道幅を確保し、歩道と車道の境界線を明確にする必要があります。歩道幅は、歩行者の安全を確保するために、少なくとも4メートル以上確保する必要があります。また、歩道と車道の境界線を明確にするには、歩道幅を確保し、歩道と車道の境界線を明確にする必要があります。

歩道と車道の境界線を明確にするには、歩道幅を確保し、歩道と車道の境界線を明確にする必要があります。また、歩道と車道の境界線を明確にするには、歩道幅を確保し、歩道と車道の境界線を明確にする必要があります。歩道と車道の境界線を明確にするには、歩道幅を確保し、歩道と車道の境界線を明確にする必要があります。



12.8

12.8

12.8

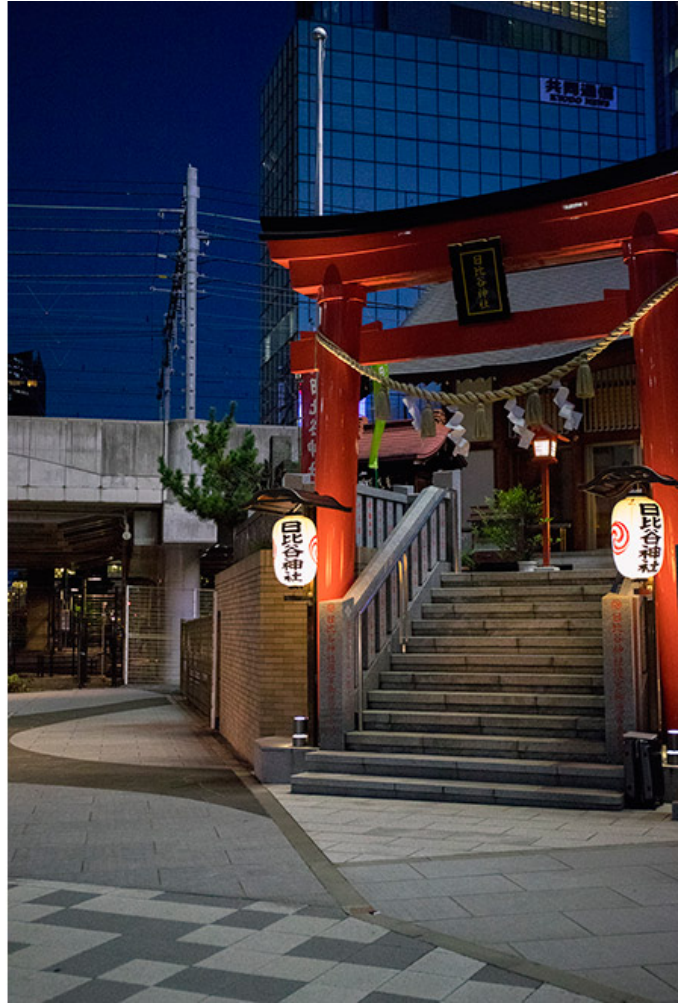
この公園は、子供たちが遊ぶのに最適な場所です。公園には、大きなタイヤで作られた遊具があり、子供たちが楽しんでいます。また、公園には、木々や花壇があり、美しい景色を楽しむことができます。公園には、ベンチやゴミ箱もあり、快適に遊ぶことができます。公園には、子供たちが遊ぶのに最適な場所です。公園には、大きなタイヤで作られた遊具があり、子供たちが楽しんでいます。また、公園には、木々や花壇があり、美しい景色を楽しむことができます。公園には、ベンチやゴミ箱もあり、快適に遊ぶことができます。公園には、子供たちが遊ぶのに最適な場所です。公園には、大きなタイヤで作られた遊具があり、子供たちが楽しんでいます。また、公園には、木々や花壇があり、美しい景色を楽しむことができます。公園には、ベンチやゴミ箱もあり、快適に遊ぶことができます。



公園には、子供たちが遊ぶのに最適な場所です。公園には、大きなタイヤで作られた遊具があり、子供たちが楽しんでいます。また、公園には、木々や花壇があり、美しい景色を楽しむことができます。公園には、ベンチやゴミ箱もあり、快適に遊ぶことができます。

公園には、子供たちが遊ぶのに最適な場所です。公園には、大きなタイヤで作られた遊具があり、子供たちが楽しんでいます。また、公園には、木々や花壇があり、美しい景色を楽しむことができます。公園には、ベンチやゴミ箱もあり、快適に遊ぶことができます。公園には、子供たちが遊ぶのに最適な場所です。公園には、大きなタイヤで作られた遊具があり、子供たちが楽しんでいます。また、公園には、木々や花壇があり、美しい景色を楽しむことができます。公園には、ベンチやゴミ箱もあり、快適に遊ぶことができます。公園には、子供たちが遊ぶのに最適な場所です。公園には、大きなタイヤで作られた遊具があり、子供たちが楽しんでいます。また、公園には、木々や花壇があり、美しい景色を楽しむことができます。公園には、ベンチやゴミ箱もあり、快適に遊ぶことができます。

〇〇 〇〇〇〇.



〇〇(〇〇) 〇〇〇〇 〇〇〇 〇〇〇 〇〇〇 〇〇〇〇 〇〇〇(〇〇) 〇〇 〇〇〇〇 〇〇 〇〇 〇〇〇. 〇〇〇〇
〇〇

〇〇〇 〇〇〇〇 〇〇 〇〇 〇〇〇 〇〇〇〇 〇〇〇 〇〇〇 〇〇 〇〇〇〇〇. 〇〇 〇〇〇〇 〇〇〇〇〇 〇〇〇〇 〇
〇〇 〇〇〇〇〇〇〇. 〇〇〇〇〇 〇〇 〇〇〇〇 〇〇〇 〇〇 〇 〇〇 〇〇〇 〇〇〇 〇〇〇〇 〇〇〇 〇〇〇 〇〇〇
〇 〇〇〇〇. 〇〇〇 〇〇 〇〇 〇〇〇〇 〇〇〇〇〇〇 〇〇 〇〇 〇〇〇 〇〇〇〇〇〇. 〇〇〇 〇〇〇 〇〇 〇〇〇
〇 〇〇 〇〇〇〇〇. 〇〇〇〇〇(〇〇〇)〇〇 〇〇 〇〇〇〇 〇〇〇 〇〇 〇〇〇〇 〇〇〇 〇〇〇〇 〇〇 〇〇〇〇〇
〇〇. 〇〇〇〇〇 〇〇 〇〇〇 〇〇 〇 〇〇 〇〇〇 〇〇 〇〇〇 〇〇〇〇. 〇〇〇 〇〇〇 〇〇〇 〇〇〇〇〇 〇〇
〇 〇〇〇〇〇〇〇 〇〇〇〇 〇〇 〇〇〇〇 〇〇〇〇〇. 〇〇〇〇〇 〇〇 〇〇〇 〇〇〇〇〇〇 〇〇 〇〇〇 〇〇 〇
〇. 〇〇〇〇〇 〇〇〇 〇〇 〇〇 〇〇〇 〇〇〇〇 〇〇〇 〇〇〇〇〇〇. 〇〇 〇〇 〇〇 〇〇 〇〇〇〇(〇〇〇)〇
〇〇〇 〇〇 〇 〇〇〇 〇〇〇〇. 〇〇〇〇〇 〇〇〇 〇〇〇〇〇 〇〇〇〇〇 〇〇 〇〇〇 〇〇〇〇〇 〇〇〇 〇〇〇 〇
〇〇〇 〇〇 〇〇 〇〇 〇〇 〇〇〇 〇〇〇〇〇. 〇〇〇 〇〇〇 〇〇〇 〇〇〇 〇〇〇. 〇〇〇 〇〇〇〇 〇〇〇〇
〇〇 〇〇 〇〇〇 〇〇〇〇〇 〇〇〇〇〇〇 〇〇〇〇〇〇. 〇〇〇〇〇〇〇〇 〇〇〇〇 〇〇 〇〇 〇〇〇 〇〇〇〇〇〇 〇
〇 〇〇〇 〇〇〇〇〇 〇〇〇〇〇. 〇〇〇〇〇〇〇 〇〇〇〇 〇〇〇 〇〇 〇〇〇〇 〇 〇〇〇 〇〇〇〇〇〇〇〇〇〇〇〇〇 〇
〇〇 〇〇 〇〇〇. 〇〇〇 〇〇〇 〇〇 〇〇〇 〇〇〇 〇〇〇〇 〇〇〇 〇〇〇〇〇 〇〇 〇〇 〇〇〇〇 〇〇〇 〇〇
〇〇 〇〇〇〇〇〇. 〇〇〇〇 〇 〇〇〇 〇〇〇〇. 30〇〇 〇 〇〇〇 〇〇〇〇〇 〇〇〇 〇 〇〇〇〇〇. 〇〇〇

電車の走行距離は5000キロメートルを超え、乗客数は、毎日100万人を超えています。これは、日本の人口の約10%に相当する乗客が利用していることを示しています。また、電車の運行は、都市の交通渋滞を緩和し、環境に優しい交通手段を提供しています。さらに、電車の運行は、都市の発展と経済活動の活性化に大きく貢献しています。電車の運行は、日本の社会と文化に深く根ざっており、今後も引き続き重要な役割を果たしていくと考えられます。



新幹線(電線)は 1872

は、日本最初の鉄道(鉄線)として、現在でも多くの乗客が利用しています。また、JR(日本鉄道)は、日本の主要な鉄道事業者であり、全国にわたって多くの路線を運営しています。

□□□ □□ □□□□ □□□ □□ □□ □□□ □□ □ □□.

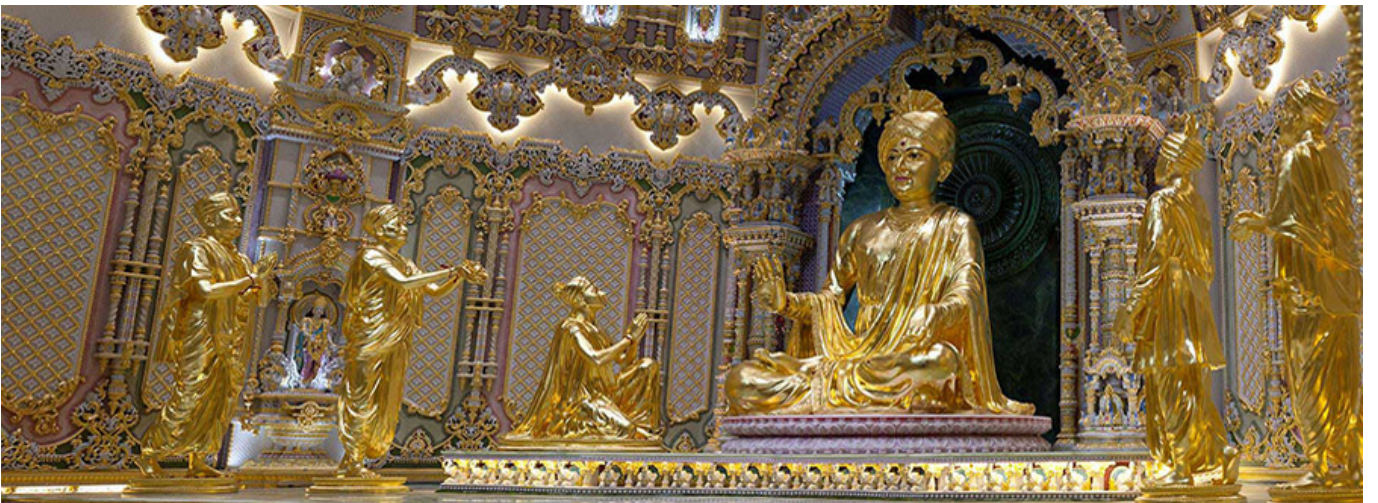


길거리에서 구입한 종교화 복사본



델리 사원 내부 천장

이 사진은 델리 사원의 내부 천장을 보여줍니다. 천장은 매우 정교한 조각과 장식work로 이루어져 있으며, 중앙에는 복잡한 기하학적 패턴이 새겨져 있습니다. 전체적으로 대칭적이고 균형 잡힌 구조를 가지고 있으며, 빛이 천장을 비추어 아름다운 그림자를 만들어냅니다.



스와미나라얀 조각상을 모신 사원의 중앙

이 사진은 스와미나라얀 사원의 중앙부를 보여줍니다. 중앙에는 거대한 황금색 조각상이 모셔져 있으며, 주변에는 다양한 자세의 조각상들이 배치되어 있습니다. 벽면과 천장도 매우 정교한 조각work로 장식되어 있으며, 전체적으로 화려하고 웅장한 분위기를 자아냅니다.

□ □□□ □□ □□.

□□□□ □□ □□ □□□□□□ □□ □□□ □□□ □□, □□□ □□□(karma, □)□ □□ □□ □□ □ □□□ □□□□□ □□□□ □ □□□□ □□ □□□□ □□□. □ □□□□ □□□□ □□ □□ □□□ □□□□, □□ □□□ □□ □□ □□ □□□□□. □□□ □□ □□□□□□ □□□ □□□ □□□□ □□□ □□ □□□□ □□□□ □□□ □□ □ □□ □□□ □□□□□□□ □□□□.

□ □□ □□ □□ □□□ □□ □□ □□□ □□□□□ □□ □□□□ □□□ □□□ □□ □ □□□□. □□□□ □ □□□□, □□□ □□□ □□□□ □□□□, □ □ □□□□□ □ □ □□ □□ □□□ □□□ □□□ □□ □ □□ □□□ □□□ □ □□ □□□ □□□ □ □ □□ □□□□.



신성한 패밀리

-
- Kitsch: 밝고 화려한 색채와 과장된 표현을 특징으로 하며, 대중적이고 장식적인 스타일이다.
 - Diorama: 3D 효과를 내는 모형으로, 이야기나 장면을 생생하게 재현하는 데 사용된다.

2017年 9月 10日
30日
()

2. 1

1926



km 15, 80, 29% 1
1872 () ()
 .

60km

NYK



0000 0000000 00 000 000000 00. 0000 00 **112.5m** **480**00 000 0 00 0
0 0000 000 000000**21** 00. 0000 000 0000 000000 000. 0000000

000 000 000 0000 0000000. 0000 000 00 000 00 00 000000 00 000 00
0 000 00 00 0000 00 0000 000000 00000 000 000 000 000 0000 0000
000 0000 000 000 000 000 000 00 000000. 000 00 000 0000000 00 000000
0000 000 000 00 00000 00000 000 000 “00 000 000 00 00? 00 00?”
00 00 0000000 000 000 00000. 000 00 00 000000 000 0 0000000000.

000 0000000 000 000000000 000 000 000 00000 000000. 000 00000 00 000
0 000 000 000 000 00 000 00 000000. 000 0 000 000 00000 00000 00
00000 00 000000. 000 00 000 000 00 00000 00000 00000 000 00 00000 00
000 000 000 000 000000 00 0 000 000000 00000 000 00000 000 000.

00 00000 00000 00000 00000 00 00 000 000 00000 000 00000 000 00000 00
00000 00 000 000000 00000 000000 000 000000. 00 00 00000 00 000 00000
000000 000 000 000 000 0000000. 0000000 0 0000000 000 000 0 0 00 0
00000. 000 000 000000 000 00 00 00 000000 00000 0 00000 000 000 00
000 000 00 00000 00 00000000. 00 00 000000 000 0000000000000. 0000 00
0000000 000000000 000 000 000 000 000000000 000 000 00 0 000000.



〇〇〇〇 〇〇 〇〇〇〇, 〇〇〇〇, 〇〇〇〇 〇〇 〇〇 〇〇〇 〇〇 〇〇〇〇. 〇〇〇〇〇

〇〇 〇〇〇〇〇 JR 5〇 〇〇, 〇〇 4〇 〇〇, 〇〇〇〇〇, 〇〇 〇〇 〇〇 〇〇 〇〇 〇〇〇〇〇〇.
〇〇 〇〇〇 〇〇〇〇 〇〇 NEX 〇〇〇〇 〇〇〇〇〇〇 〇〇 〇〇 〇〇 〇〇 〇〇〇〇, 〇〇 〇〇〇〇〇
〇〇 2〇 20〇〇〇 〇〇 〇〇〇〇 〇〇 〇〇 〇〇〇 〇〇 〇〇〇〇〇〇〇〇. 〇〇 〇〇〇, 〇〇〇〇 〇〇〇
〇〇 〇〇 〇〇 〇〇〇 〇〇 〇〇〇 〇〇 〇〇 〇〇〇〇〇〇 〇〇 〇〇〇〇〇 〇〇〇〇. 〇〇 〇2
〇 〇〇〇 〇〇〇 〇〇 〇〇 〇〇〇〇 〇〇〇〇.

〇 〇〇 〇〇〇〇 〇〇〇 〇〇〇 〇〇〇 〇〇〇 〇〇 〇〇〇 〇〇 〇〇〇〇. 〇〇〇〇 〇〇 〇〇〇
〇〇 〇〇 〇〇 〇〇 〇〇 〇〇 〇〇〇 〇〇〇 〇〇〇〇〇〇 〇〇〇〇〇〇.

〇〇〇〇 〇〇 〇〇 〇〇 〇〇 〇〇〇 〇〇 〇〇〇〇〇〇. 〇〇〇 〇〇 〇〇〇 〇〇〇 〇〇 〇〇〇〇 〇
〇〇〇. 〇〇〇 〇〇〇〇 〇〇〇 〇〇 〇〇〇〇 〇〇 〇〇 〇〇〇〇 〇〇 〇〇 〇〇〇 〇〇 〇〇〇〇.
〇〇 〇〇 〇〇 〇〇〇〇〇 〇〇 〇〇〇〇.



この街は、

とても静かな街です。街の雰囲気は、とても落ち着いていて、とても癒しがあります。街の景色は、とても綺麗で、とても美しいです。街の空気は、とても清々していて、とても気持ちいいです。

街の歴史は、とても古く、とても長い歴史があります。街の文化は、とても豊かで、とても多彩です。街の生活は、とても穏やかで、とても幸せな生活を送ることができます。街の未来は、とても明るく、とても希望があります。

街の魅力を、ぜひ一度体験してみてください。街の魅力を、ぜひ一度体験してみてください。街の魅力を、ぜひ一度体験してみてください。街の魅力を、ぜひ一度体験してみてください。

2017年10月1日、東京都交通局の丸の内線が、池袋駅有楽町線・副都心線・東武東上線との乗り換え駅としてリニューアルされた。この駅は、池袋駅有楽町線・副都心線・東武東上線との乗り換え駅としてリニューアルされた。

池袋駅は、東京都交通局の丸の内線が、池袋駅有楽町線・副都心線・東武東上線との乗り換え駅としてリニューアルされた。この駅は、池袋駅有楽町線・副都心線・東武東上線との乗り換え駅としてリニューアルされた。



池袋駅は、東京都交通局の丸の内線が、池袋駅有楽町線・副都心線・東武東上線との乗り換え駅としてリニューアルされた。この駅は、池袋駅有楽町線・副都心線・東武東上線との乗り換え駅としてリニューアルされた。

池袋駅は、東京都交通局の丸の内線が、池袋駅有楽町線・副都心線・東武東上線との乗り換え駅としてリニューアルされた。この駅は、池袋駅有楽町線・副都心線・東武東上線との乗り換え駅としてリニューアルされた。



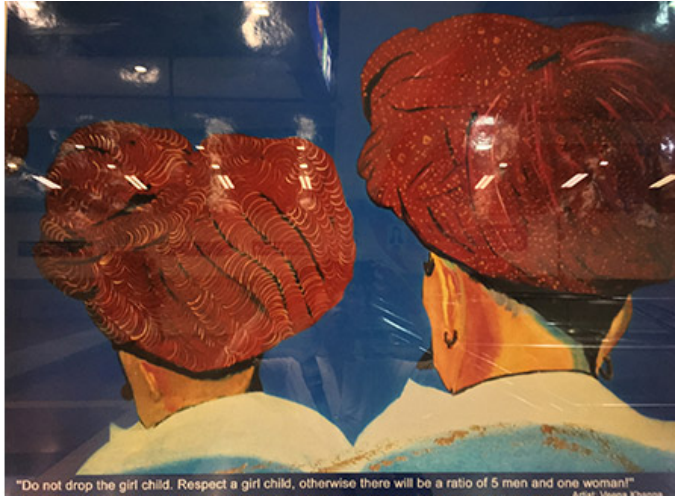
संक्षेप में

यह लेख दिल्ली मेट्रो में महिलाओं के लिए सुरक्षा और सुविधाओं पर है। लेख में बताया गया है कि दिल्ली मेट्रो में महिलाओं के लिए विशेष बसें (लadies coaches) हैं, जो महिलाओं के लिए सुरक्षित और सुविधाजनक हैं। लेख में बताया गया है कि महिलाओं को दिल्ली मेट्रो में यात्रा करने के लिए सुरक्षा के लिए कुछ बातों का ध्यान रखना चाहिए। लेख में बताया गया है कि महिलाओं को दिल्ली मेट्रो में यात्रा करने के लिए सुरक्षा के लिए कुछ बातों का ध्यान रखना चाहिए। लेख में बताया गया है कि महिलाओं को दिल्ली मेट्रो में यात्रा करने के लिए सुरक्षा के लिए कुछ बातों का ध्यान रखना चाहिए।



பொது இடங்களில் பாதுகாப்பு

பொது இடங்களில் பாதுகாப்பு என்பது மிகவும் முக்கியமானதாகும். 2010-ம் ஆண்டு சென்னை நகரில் நடந்த புகைப்படக் கொள்ளை தடுப்பு நடவடிக்கை, சாலைகள், இடங்கள், பூங்காக்கள், குளங்கள், அணைகள் போன்ற இடங்களில் பாதுகாப்பு நடவடிக்கைகளை மேற்கொள்ளும் போது, பொது இடங்களில் பாதுகாப்பு என்பது மிகவும் முக்கியமானதாகும். 1/3-ம் பகுதி, பொது இடங்களில் பாதுகாப்பு என்பது மிகவும் முக்கியமானதாகும். 1/3-ம் பகுதி, பொது இடங்களில் பாதுகாப்பு என்பது மிகவும் முக்கியமானதாகும். 1/3-ம் பகுதி, பொது இடங்களில் பாதுகாப்பு என்பது மிகவும் முக்கியமானதாகும்.



ପୁରୁଷ ଓ ମହିଳାଙ୍କର ଅନୁପାତ ୫ : ୧ ଥିବାରୁ, ପୁରୁଷଙ୍କ ସଂଖ୍ୟା ୫ ଓ ମହିଳାଙ୍କ ସଂଖ୍ୟା ୧ ହେବ।

* ଶିକ୍ଷା ମାନକ ଓ ଯୁଗାନ୍ତରଣ ଯୁଗରେ, ପୁରୁଷଙ୍କ ସଂଖ୍ୟା ୧୦୦ ଓ ମହିଳାଙ୍କ ସଂଖ୍ୟା ୧୦୦ ଥିବା ଅନୁପାତ ରହିବ।

ପୁରୁଷ ଓ ମହିଳାଙ୍କର ସଂଖ୍ୟାକୁ ସଂତୁଳିତ କରିବା ପାଇଁ, ସରକାର ସମସ୍ତ ସ୍ତରର ଶିକ୍ଷାରେ ମହିଳାଙ୍କୁ ଉତ୍ସାହିତ କରୁଅଛନ୍ତି। ସର୍ବୋଚ୍ଚ ଶିକ୍ଷା ପାଇଁ ମହିଳାଙ୍କ ସଂଖ୍ୟା ୫୦% ରଖିବା ପାଇଁ ଲକ୍ଷ୍ୟ ରଖାଯାଇଅଛି। ଭାରତୀୟ ମହିଳାଙ୍କ ସଂଖ୍ୟାରେ ୮୦% ସ୍ତ୍ରୀ, ୧୪.୨% ଶିଖ (Sikh, 1.7%), ୦.୭% ଜାଇନ (Jaina, 0.4%) ଓ ୨.୩% ଅନ୍ୟ ଧର୍ମର ଲୋକ ଅଛନ୍ତି।

ହିନ୍ଦୁ ଧର୍ମରେ ମହିଳାଙ୍କର ମହତ୍ତ୍ୱ ଅତ୍ୟଧିକ ଅଟେ। ତିନୁ ମୁର୍ତ୍ତି (Trimurti) ମଧ୍ୟରେ ଶିବା (Shiva)ଙ୍କ ସହିତ ସାରାସ୍ୱତୀ (Sarasvati), ଲକ୍ଷ୍ମୀ (Lakshmi) ଓ ପାର୍ୱତୀ (Parvathi)ଙ୍କ ସଂଗ୍ରହରେ ତ୍ରୀମୂର୍ତ୍ତି ଗଠିତ ହୋଇଛି। ସରକାର ମହିଳାଙ୍କ ସଂଖ୍ୟାକୁ ସଂତୁଳିତ କରିବା ପାଇଁ ଅନେକ କାର୍ଯ୍ୟକ୍ରମ ଚଳାଉଅଛନ୍ତି।

ହିନ୍ଦୁ ଧର୍ମର ଶାସ୍ତ୍ରମାନଙ୍କ ମଧ୍ୟରେ, <ମହାଭାରତ (Mahābhārata)> ଓ <ରାମାୟଣ (Ramayana)> ପ୍ରମୁଖ ଅଟନ୍ତି। ଏହି ଶାସ୍ତ୍ରମାନଙ୍କୁ ଶିଖରା ଓ ଉପନିଷଦ (Upaniṣad) ଧର୍ମ ଶାସ୍ତ୍ର ମଧ୍ୟରେ ବିଭକ୍ତ କରାଯାଇଥାଏ।

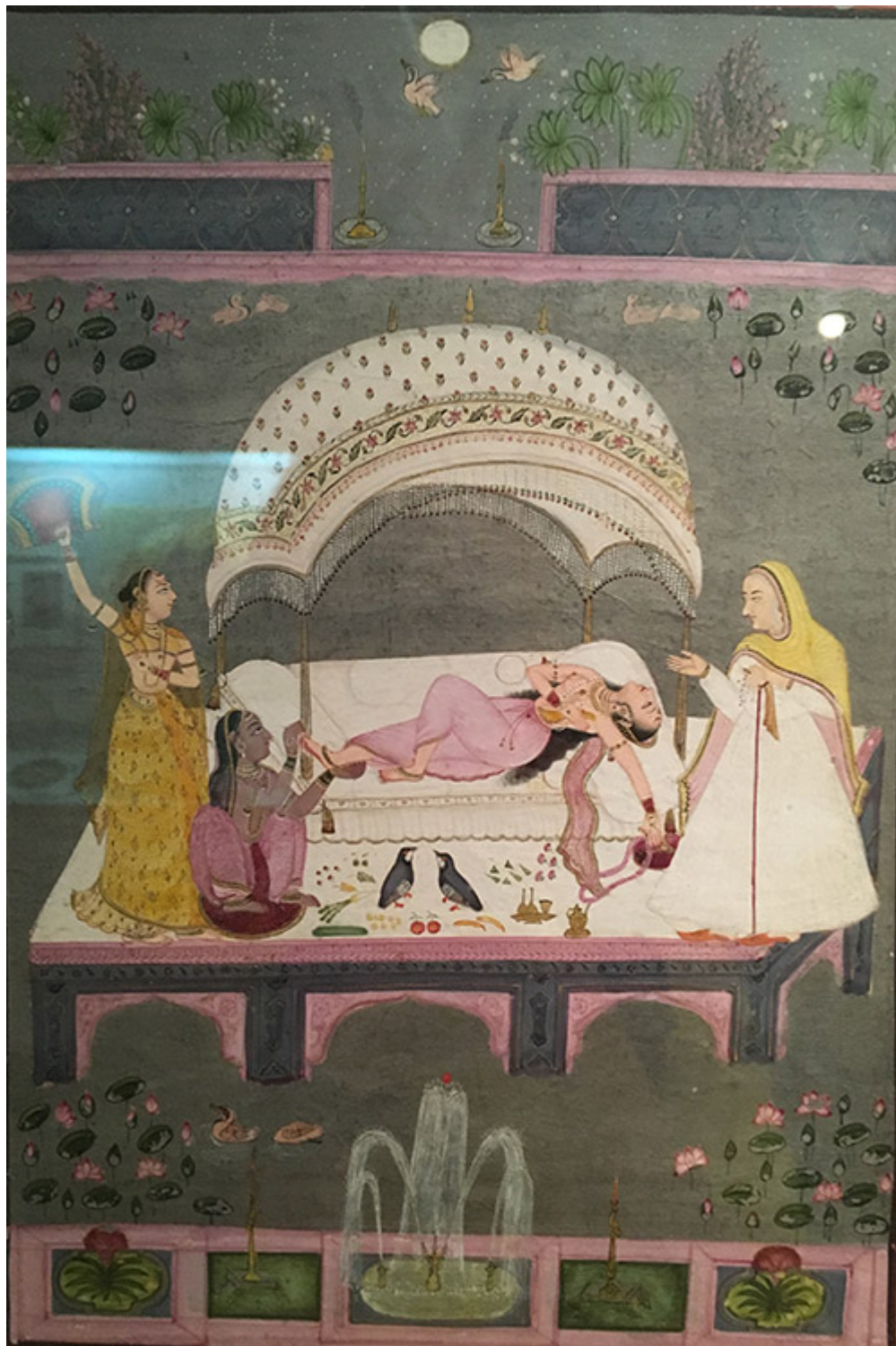
ହିନ୍ଦୁ ଧର୍ମର ଶାସ୍ତ୍ରମାନଙ୍କ ମଧ୍ୟରେ, <ରିଗ୍‌ବେଦ (Rigveda)> ଓ <ଉପନିଷଦ (Upaniṣad)> ଧର୍ମ ଶାସ୍ତ୍ର ମଧ୍ୟରେ ବିଭକ୍ତ କରାଯାଇଥାଏ।



பெரிய பார்வை பெரிய பார்வை (Krishna). பெரிய பார்வை பெரிய பார்வை (பெரிய பார்வை பெரிய பார்வை) பெரிய பார்வை. பெரிய (பெரிய) பெரிய பார்வை பெரிய பார்வை பெரிய பார்வை பெரிய பார்வை.



பெரிய அளவுக்குள்ளேயே இருக்கிறார்கள், அந்த அளவுக்குள்ளேயே இருக்கிறார்கள்.
அந்த அளவுக்குள்ளேயே இருக்கிறார்கள், அந்த அளவுக்குள்ளேயே இருக்கிறார்கள்.



பெரிய அளவுக்குள்ளேயே இருக்கிறார்கள்

பெரிய அளவுக்குள்ளேயே இருக்கிறார்கள்



புதுப்பணி செய்துள்ள இயல்பு

புதுப்பணி செய்துள்ள இயல்பு

இந்த சிவனைப் பற்றி பல புத்தகங்கள் எழுதினார். இவர் எழுதிய 'சிவன்' என்ற நூல் மிகவும் புகழ் பெற்றது. இவர் 'சிவன்' என்ற நூலில், 'சிவன்' என்ற சொல் சிவனின் பெயர் என்று கூறுகிறார். இவர் 'சிவன்' என்ற நூலில், 'சிவன்' என்ற சொல் சிவனின் பெயர் என்று கூறுகிறார். இவர் 'சிவன்' என்ற நூலில், 'சிவன்' என்ற சொல் சிவனின் பெயர் என்று கூறுகிறார்.

काली का रूप अत्यंत भयानक है। वह अंगूठे में चंद्रमा, दाहिने हाथ में त्रिशूल, बाएं हाथ में शिव का सिर धारण करती है। काली का वस्त्र लाल और नीला होता है।



काली का रूप (Kālī)





Figure 1: Vishnu reclining on the serpent Shesha

1. Introduction

The first part of the paper (12 pages) discusses the importance of the study. It is a review of the literature on the topic. The second part (7 pages) describes the methodology used in the study. The third part (10 pages) presents the results of the study. The fourth part (8 pages) discusses the implications of the findings. The fifth part (5 pages) concludes the paper.

The second part of the paper (12 pages) discusses the importance of the study. It is a review of the literature on the topic.

ଦୁର୍ଗା ଦେବୀଙ୍କର 10ଟି ହାତ (Durga, ଦଶହାତୀ)
 ଦେଖିବାକୁ ମଜା ହୁଏ. ଦୁର୍ଗା ଦେବୀଙ୍କର 10ଟି ହାତ, 10ଟି
 ଦିଗକୁ ଦେଖିବାକୁ ମଜା ହୁଏ.



ଦୁର୍ଗା ଦେବୀଙ୍କର 10ଟି ହାତ

10, 10 / 1000 10

ଦୁର୍ଗା 2017 ଉତ୍ସବ-ଦୁର୍ଗା ଦେବୀଙ୍କର ଦଶହାତୀ ଦେଖିବାକୁ ମଜା ହୁଏ 9ଟି 10ଟି ହାତ
 ଦେଖିବାକୁ ମଜା ହୁଏ. ଦୁର୍ଗା ଦେବୀଙ୍କର 10ଟି ହାତ, 10ଟି ଦିଗକୁ ଦେଖିବାକୁ ମଜା ହୁଏ.
 ଦୁର୍ଗା ଦେବୀଙ୍କର 30ଟି ହାତ ଦେଖିବାକୁ ମଜା ହୁଏ. ଦୁର୍ଗା ଦେବୀଙ୍କର 10ଟି ହାତ
 ଦେଖିବାକୁ ମଜା ହୁଏ.

([ଦୁର୍ଗା_ଦେବୀ](#))

2021年4月，由40多個藝術團體聯合舉辦，在柏林市中心的Schowburgplein（舒堡廣場）舉行了「Space-out competition」活動，吸引了數以千名觀眾參加。這項活動旨在推廣空間藝術，並提高公眾對城市空間的認識。

該活動由柏林市議會資助，是該市「文化戰略」的一部分。通過與藝術團體合作，柏林市政府旨在創造一個更具包容性和活力的城市空間。

「Space-out competition」是一個開放式的藝術比賽，旨在鼓勵藝術家利用公共空間進行創作。比賽分為多個類別，包括繪畫、雕塑、裝置藝術等。評委由專業人士和公眾代表組成。活動吸引了來自世界各地的藝術家參加，展現了豐富多樣的創意。

除了藝術比賽，現場還設有表演區、工作坊和展覽。觀眾可以欣賞到精彩的舞蹈表演、音樂演奏和戲劇演出。此外，現場還舉辦了藝術講座和研討會，讓觀眾有機會與藝術家交流。活動還包括一個兒童區，為孩子們提供了一個參與藝術創作的機會。整個活動充滿了歡樂和創意的氛圍。



這項活動不僅為藝術家提供了展示作品的平台，也為公眾提供了一個參與藝術創作的機會。通過舉辦類似的活動，柏林市政府可以進一步推廣空間藝術，提高公眾對城市空間的認識，並創造一個更具包容性和活力的城市空間。

이제부터는 모든 것이 달라질 것이다. 모든 것이 더 빨리 더 쉽게 될 것이다. 모든 것이 더 안전할 것이다. 90년 동안 우리는 모든 것을 더 나은 방향으로 나아가고 있다. 우리의 미래는 밝고 희망적이다.



우리는 이제 100명의 우승자를 선발하고, 200명의 참가자를 선발하고, 300명의 관객을 유치할 것이다. 1000명의 참가자를 유치하고, 10000명의 관객을 유치할 것이다. (이것이 우리의 목표이다)

우리는 이제 '우주'라는 단어를 더 많이 사용하고 있다. 우리는 이제 '우주'라는 단어를 더 많이 사용하고 있다.

우리는 이제 4년 안에 1000명의 참가자를 유치하고, 5년 안에 10000명의 관객을 유치할 것이다.

우리는 이제 모든 것을 더 나은 방향으로 나아가고 있다. 우리의 미래는 밝고 희망적이다.

우리는 이제 모든 것을 더 나은 방향으로 나아가고 있다.

우리는 이제 모든 것을 더 나은 방향으로 나아가고 있다. 우리는 이제 모든 것을 더 나은 방향으로 나아가고 있다. 우리는 이제 모든 것을 더 나은 방향으로 나아가고 있다. 우리는 이제 모든 것을 더 나은 방향으로 나아가고 있다. 우리는 이제 모든 것을 더 나은 방향으로 나아가고 있다.

우리는 이제 모든 것을 더 나은 방향으로 나아가고 있다. 우리의 미래는 밝고 희망적이다.

우리는 이제 모든 것을 더 나은 방향으로 나아가고 있다. 우리의 미래는 밝고 희망적이다.

우리는 이제 모든 것을 더 나은 방향으로 나아가고 있다. 우리의 미래는 밝고 희망적이다.

0000 <0000000 0000> 00 0000 000 000 0000 000 0 00 000 0000 00.

1. 000000000000000000 0000

000 00000 0000000 0000 000 0000000 00 0000 0000 00000 0000 000 0 0000000. 00 0 000 00000000 00000000 000 0000 0000**1926**, 000 0 00000000 00 000 0000 0000 000 000 0000.



0000(00) 000000 000 **20** 000 00 000. 00 000000 000 0000 000 00 00 00000 0 00 00 00. 000000

音樂家可以透過音樂表演展現其個人風格與才華。音樂不僅僅是聲音的組合，更是一種情感的表達和文化的傳承。在音樂表演中，表演者通過精湛的技藝和對音樂的深刻理解，將聽眾帶入一個充滿魅力的音樂世界。

音樂表演不僅是藝術的展現，也是表演者與聽眾之間的情感交流。在現場表演中，表演者通過肢體語言和面部表情與聽眾產生共鳴，營造出一種獨特的氛圍。這種直接的交流使得音樂表演更具感染力，也讓聽眾能夠更深刻地感受到音樂的力量。



音樂表演不僅是藝術的展現，也是表演者與聽眾之間的情感交流。在現場表演中，表演者通過肢體語言和面部表情與聽眾產生共鳴，營造出一種獨特的氛圍。這種直接的交流使得音樂表演更具感染力，也讓聽眾能夠更深刻地感受到音樂的力量。

爵士樂作為一種重要的音樂流派，其特點在於即興演奏和強烈的節奏感。爵士樂的根源可以追溯到非裔美國人的音樂傳統，如藍調和福音音樂。爵士樂不僅是一種音樂風格，更是一種文化現象，它反映了社會的變遷和人們對自由的追求。爵士樂的演奏者通常具有極高的技術水平和創造力，他們通過即興演奏展現出獨特的音樂魅力。爵士樂的歷史悠久，影響深遠，至今仍深受聽眾的喜愛。

爵士樂的演奏者通常具有極高的技術水平和創造力，他們通過即興演奏展現出獨特的音樂魅力。爵士樂的歷史悠久，影響深遠，至今仍深受聽眾的喜愛。爵士樂不僅是一種音樂風格，更是一種文化現象，它反映了社會的變遷和人們對自由的追求。

□□□□ □□ □□□□.

□□□ □□□ □□□□ □□□ □□□ □□□□□□ □□□ □□□□. □□□ □□□ □□ □□□ □□□ □ □
□, □□□□ □□□□ □□□ □□□□ □□□□ □□□□ □□ □□□□ □ □□□□ □ □□ □□□□□ □
□ □□□ □□ □□□ □□□ □□□□□ □□□ □ □□□□. □□□ □□□□ □□□□□□□□ □□□□ □□ □□
□ □□ □□ □□□□ □□□□ □□ □□.

□ □□ □□ □□ □□□ □□□□. □□□ □□□□□□ □□□□ □□□□ □□□ □□□ □□. □ □□□ □□□□
□ □□ □□□ □ □□□ □ □□□□ □□□ □□. □□□□ □□□ □ □□□□ □□□□□ □□ □□ □□□□
□□□ □□ □□□□ □□ □ □□ □□□. □□□ □□ □□□□ □□□□. □□□□ □□□ □□ □□□ □□□□
□□□ □□□□ □□□□□ □□□□ □□ □□□□□ □□□ □□□□ □□□ □□□ □□.

□□□ □□□□□□ □ □□□ □□□ □□□ □□□ □□□ □□□ □□ □□ □ □ □□ □□□ □□□ □□
□ □□□□ □□□ □□ □ □□ □□□ □ □□ □□□□. □□□□ □□□ □□□□ □□□□ □□□ □□ □
□□□ □□□ □□□□ □ □□□ □□□□ □□□□ □□ □□□□ □□ □□ □□□ □□ □□ □□□ □□□□
□□□ □□ □□□ □ □□□ □□ □ □□□. □□ □□□□ □□□□ □□ □□□□ □□□ □□□ □□□□□□
□□□ □□□□□□ □□□□ □□.



□□□□ □□□□ □□□ □□□ □□ □□ □□ □□□□(□□□□). □□□ □□ □□ □ □□□ □□ □□□□.
□□□□□ □ □□ □□□□. □□□□□□

□□□□ □□□□ □□ □□□□□□ □□□□□□ □□ □□ □□□□ □□ □□ **50**□□□□ □□□□.
□□□ □□ **40**□□ □□ □□□□. □□□□ □ □□□□ □□□□? □□□□□□

□□□□□ □□□□□□ □□□ □□□ **32.94km**□□□ □□□□ □□□□□□(□□□□)□□ □□ □□□□(□□□□)□
□ □□□ **29.40km** □□□ □□□□□□. □□□ □□□□ □□□□□□ □□□□ □□□□ □□□□ □□□
□ □□ □□ □□□□. □□□□□ □□□ □□□□ □□□ □□ □□□□ **1**□□□□ □□ □□ □ □□□□ □□□
□ □□ □□□ □□ □□ □□ □□□□□ □ □□□ □□□□ □□□□□□□□ □□□.

□□□ □□□ □□□ □□□□ □□ □□ □□□□ □□ □ □□□ □□□□. □□ □□□□ □ □ □□ □□□□.
□□ □□ □□□ □□ □□□□□□□□□ □□□□□ □□ □□□□ '□□ □□ □□□□□□□□'□□ □□□ □□ □
□□. □□□□□ □□□□ □□□□ □□□ □□ **1**□□□□ □□ **1**□□□□□□ □□□□ □□ □ □ □□
□□ □□□. □□ □□□□ □□□ □□□□□ □□ □□□□□ □□□ □□□□ □□□ □□□□ □□□□ □□□□
□□□ □□□ □□□ □□ □□□ □□□□□ □□□□ □□□□ □□□□ □□□□ □□□□ □□□ □□□ □□□□
□□□ □□ □□ □□ □□□□ □□□□ □□ □□ □□□□□ □□□□□, □□□□ □□□ □□□□□ □□□□ □ □□□
□□ □□ □□ □□ □□□□ □□□□ □□ □□ □□□□□ □□□□□, □□□ □□ □□□□□□ □ □□□ □□
□□ □□□□ **1872**□ **10**□ **14**□ □□ □□□□ □□□ □□□□ □□□□ □□□□ □□□ □□□□□ □□□ □□□□□
□□□□ □□□.

□,□□/ □□□ □□

□□□□ **2017**□ □□□□□□□□-□□□□ □□□□□ □□□□□□□□ □□□□□ □□□□□ **8**□□□□ **11**□□□ □
□□ □□□□. □□□□□□ □□□□□□ □□ □□ □□ □□□ □□□ □□□ □□□ □□□ □□□ □□ □□ □□
□□□ □□. □□□□□□ □□□□ □□□□□ □□□ □□ □□□□ □□□ □□ □□□□□, □□□□ □□ **1**□□□□
□□□□□□□□ □□□□□□ □□ □□.

□□□□ □□□□□□□□

□□□□ □□

200□□ □ □ □□ □□□□? □□□□, □□ □□ □□ □□□□□ □□□□.

“□, □ □□□□□ **1800**□□ □□□...? □□□ □□□ □□□ □□□□□ ”

□ □□□ □□□□ □□□□ □□□□ □□ □□□□.

□□□□ □□ ‘□□□□’□ □□ □□□□ □□□□□□ □□□□ □□□□ □□□□. □ □□ □□ □□□ □□ □□□□□□ □□□ □ □□□□□. □□□□ □□ □□□□□□□□□□, □□□□ □□□□ □□ □□□□ □□ □□□□□□□□□□□□□□□□.

□□□□ □□ □□ □□ □□□□□□.



□□□□ □□□□ □□□□ □□□□ □ □□□□□. □□□□ □□□□□□. □□□□ □□ □□□□□ □□□□. □□□□□ ‘□□ □□(magnini)’□ □□ □□□□ □□□□□□. □□□□□□ □□□□ □□□□□ □□ □□□□□. □ □□□ □□□□ □□□□ □ □□□□ □□□□□ □ □□ □□



“... .”

“... .”

“... .”

“... .”

...

“... .”

“... .”

“... .”



“□□□. □□□. □□ □□. □□ □□ □□□ □□□□□. □□ □□□ □□ □□.”



אני רוצה לראות אותך.

“אתה רוצה לראות אותי? אני רוצה לראות אותך. אתה רוצה לראות אותי?”

אולי אתה רוצה לראות אותי? אולי אתה רוצה לראות אותי...

“אתה, רוצה לראות! אתה רוצה לראות אותי...אתה רוצה לראות? אתה רוצה לראות. אתה רוצה לראות אותי, אתה רוצה לראות. אתה, רוצה לראות... אתה רוצה לראות אתה רוצה לראות אתה רוצה לראות? אתה רוצה לראות?”

00000 000. 000, 00 0 000 00 00 00?

“00. 000 0 0 00. 00 000 0 000. 000. 00 00 0 000 0 0000 00. 000
0 000. 000 000 00000 00000 00. 00 000 00000 00.”

000000. 000 000 000 0 00 000 00 000? 00 0000 000 0000 00 000 00
000 000 000 000 00? 00000 0000000 00 00 00 000 00 0000 000 00 00
000 000 00 000 000 000. 000 00000 000 000 00000 000 000000... 000 0
00 000 000.

000 00. 00000? 00 00 00000? 00000 00 00. 000 00 00 00000.



0, 00 / 000

000000 00 0000000 000 00 00 00. 00 0000 0 00000 00000 00000? 00 00
00000 000 00000. 00 0 00, 00000 00 000 00000 0 00 00 00000 0000000 0
0 ‘0 00000 00000’ 00 000 00000 00000 00000 00. 0000000 00000000000 000
zk/u 00000 000000 00000.

0000

00 000 00

00 0000 000000. 0000 0000 00 00000 0000 00 0000. 00 0000 00000 00 0 0 0. 00 0000 0000 0000 000000 00, 00 00000 0000 00 000000 00000. 0 00 00 0000 0000 0 00.

00 000, 00, 00 0000 00 00000. 0000 00 00 0000 00000. 00 00 00000 0000 0. 0000 0 00 00? 0000 000000 00 0000 00. 0000 0000 00 00000 00 00 00 0 0 00 000000 00000. 0000 0 00000 0000 00 0000 0000 00 0 0 0000 0000.

0!

00 00 000000 00 00 0000~! 0000 0000 00 00000 0000 0 0000000. 00 0000 0000 0000. 0! 0000 0000000 00 0000 0000 00 0000. 00 00000 0! 00 00000 00 00000 00000 00 0 0000000 00 0000. 00 00 0000000. 0000 0 00 0 0 00000? 0000 0000 00000. 0! 00000 00000 0 00000 00000~! 0000 0000000. 0000~! 0000 00 0000 00 00 00 00 00 00000 0000. 00 00000 0 0000000 0000 00 00000. 0 00 0 0000 0000 00000 0000. 0 00 0000 0000 00 0000 0000. 00 0000000 0000 0 0000 0000000000 00 0 00 00000 00000 00000. 0000, 0000 00 00 00 00000 00000 0000 0000 00000. 00 00000 00 00 0000.



이제 이 건물은 이 건물은 이 건물. 건물 건물. 이 건물 건물 건물 건물 건물, 이
건물 건물 건물 건물 건물 건물. 이 건물 건물 건물 건물 건물 건물. 이 건물 건물 건물
건물 건물 건물. 건물 건물 건물 건물 건물 건물 건물 건물 건물 건물. 건물, 이
이 건물 건물 건물 건물 건물 건물. 건물 건물 건물 건물 건물 건물 건물 건물 건물.
이... 이 건물? 이?

이 건물 건물 건물 건물 건물 건물 건물 건물 건물 건물 건물 건물, 이 건물 이
건물~! 건물 건물 건물.

이... 건물 건물 건물? 이 건물 건물 건물.. 100, 이 0.50, 이 0.100 건물..
이 건물, 건물 이 건물 건물..0.. 건물 건물...

이.. 건물 이 건물 건물 이 건물 건물. 이 건물 이 이 건물 건물 건물 건물 건물 건물 이
이 건물 이 건물. 이 건물 건물 건물 건물 이 건물 건물 건물 건물 건물 건물 건물.

‘건물 건물 건물? 이, 이 건물 이 건물 건물 건물 건물 건물 건물! 이! 이 건물 이
이 건물? 건물 건물 건물 건물 건물 건물 이 건물? 건물 건물 건물. 이 건물. 건물 이
건물 건물 건물 건물 건물 건물. 이 건물 건물. 이 건물 건물 건물! 이! 이! 이! 건물 건물
이 건물 건물 건물 건물 건물 건물 건물.

이, 건물 이? 이 건물 건물 건물. 건물 건물 건물 건물? 건물 건물 건물 건물...

이 건물 건물 건물 건물 건물 건물 건물 건물. 건물 이 건물 건물!? 이 건물 건물 이
건물. 건물 건물 건물 건물 건물. 이 건물. 건물, 건물... 건물 이 건물 건물...0..00
이 건물...00 이 건물...000000... 이 건물 건물 건물 건물 건물 건물. 건물! 이 건물 이
이 건물 건물 건물. 건물 건물? 건물. 건물 건물 건물 건물. 건물 ‘이 건물 이
이(New Port Street Gallery)’이. 이 건물 이 건물 건물 건물 건물 건물.





It's a large, bright red inflatable lobster sculpture in a gallery. The lobster is mounted on a metal base. In the background, a woman in a black coat looks at a colorful painting on the wall. Another person is visible further back near a white and green inflatable sculpture. The gallery has a high ceiling with a skylight and white structural beams.

It's a large, bright red inflatable lobster sculpture in a gallery. The lobster is mounted on a metal base. In the background, a woman in a black coat looks at a colorful painting on the wall. Another person is visible further back near a white and green inflatable sculpture. The gallery has a high ceiling with a skylight and white structural beams.

0000 000 0 000 0000 0000. 0 00 00 0000 00 0000. 0 0 0000 0 0 0
0 00000 0000.

0000 00

00 00 0000 000 0000. 000 00000 000 0000 000 0000 00 000 000 00
00. 00000 00 00 00 0 00. 00 00 00 000 00 00 000 000. 0000 00 0
0 0000 0000 0 000 00, 0000 00 00 000 0000. 000 0000 0000. 000
00 000, 0000 00 000, 000 000, 0000 000 000 0 00 000 0000. 000
0000 00 0000 00, 0000 0, 000 000 0000. 0 0 000 0 000 000. 000
0 000 0000 00 00. 00 000 00 000 00 00.

00 000 00 00 000 00 000 00 00 000(Janet Cardiff)0 000 00 0000.
00 000 00(Tate Modern) 000(Turbine Hall)0 00 000 000 00000 000
00 00 00 0000 00000. 00 0000 0 00 000 00. 000 00 00 0000 00 00.
00 0000. 000 0000. 000 0000 00 000, 0000, 000 000 000 00000 0
0 00. 0 00 0000 0 0 000 0 00 00 00 0000. 00000 00 0000 000 00
000.



00 0000 00000 00 0000 00 0000 000 00000. 0 00 0000 000 00 00 0
0000 000 000 000 0 000? 00 000 00. 00 00 00 000 000 000 0000 0
0 0 00 000 0000. 0 000 00 000 000 00 000, 0000 000 000 00000 0
0 000 0 00. 00 0 000 000 000000 000. 000 000 000 000 000 0000
0000 000 000 000 000. 000 00 000 00 00 0 0 00 000?

00000 00 0000000 0000 00 00 00. 00 0000 0 0000 0000 0000? 00 00
0000 000 0000. 00 0 00, 0000 00 000 0000 0 00 00 0000 0000000 0
0 '0 0000 0000' 00 000 0000 0000 0000 00. 0000000 00000000000 000
zk/u 0000 000000 0000.

([0000_0000](#) ) 