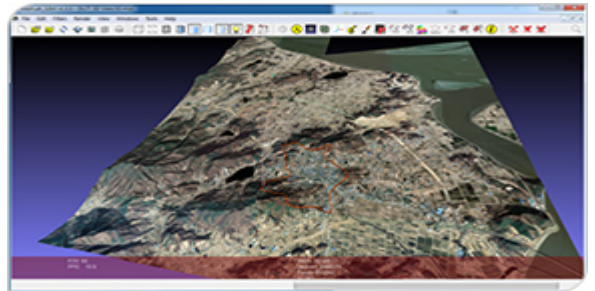


국립한양대학교 2017년 3월 1일

2017년 3월 1일 국립한양대학교 2017년 3월 1일. 2017년 3월 1일 국립한양대학교 2017년 3월 1일.

2017년 3월 1일 국립한양대학교 2017년 3월 1일. 2017년 3월 1일 국립한양대학교 2017년 3월 1일.

국립한양대학교 <국립한양대학교 2017년 3월 1일> 2017년 3월 1일. 2017년 3월 1일 국립한양대학교 2017년 3월 1일.



강화읍 3D 입체지형도



후애둔대 항공촬영사진 (2016)

<국립한양대학교 2017년 3월 1일> 2017년 3월 1일. 2017년 3월 1일 국립한양대학교 2017년 3월 1일.

<국립한양대학교 2017년 3월 1일> 2017년 3월 1일. 2017년 3월 1일 국립한양대학교 2017년 3월 1일.



교동읍성



고려 고종 흥릉 (강화읍 국화리)

2017년 1월 10일부터 12월 31일까지, 2018년 1월 10일부터 12월 31일까지 (총 2년) 1100명 이상을 대상으로 강화읍 국화리 흥릉 일대를 <2017년 1100명 이상을 대상으로 하는 일일 탐방>, 2018년 1월 10일부터 12월 31일까지 6월 2013년 10월 10일부터 12월 31일까지 10/10 일일 탐방 일일 탐방 <2017년 1100명 이상을 대상으로 하는 일일 탐방>이다.

2017년 1월 10일부터 12월 31일까지, 2018년 1월 10일부터 12월 31일까지 (총 2년) 1100명 이상을 대상으로 강화읍 국화리 흥릉 일대를 <2017년 1100명 이상을 대상으로 하는 일일 탐방>, 2018년 1월 10일부터 12월 31일까지 6월 2013년 10월 10일부터 12월 31일까지 10/10 일일 탐방 일일 탐방 <2017년 1100명 이상을 대상으로 하는 일일 탐방>, 2018년 1월 10일부터 12월 31일까지 10/10 일일 탐방 일일 탐방 <2017년 1100명 이상을 대상으로 하는 일일 탐방>이다.



강화역사 아카데미



청소년 강화역사 바로알기

2017년 1월 10일부터 12월 31일까지, 2018년 1월 10일부터 12월 31일까지 (총 2년) 1100명 이상을 대상으로 강화읍 국화리 흥릉 일대를 <2017년 1100명 이상을 대상으로 하는 일일 탐방>, 2018년 1월 10일부터 12월 31일까지 6월 2013년 10월 10일부터 12월 31일까지 10/10 일일 탐방 일일 탐방 <2017년 1100명 이상을 대상으로 하는 일일 탐방>이다.

2017년 1월 10일부터 12월 31일까지, 2018년 1월 10일부터 12월 31일까지 (총 2년) 1100명 이상을 대상으로 강화읍 국화리 흥릉 일대를 <2017년 1100명 이상을 대상으로 하는 일일 탐방>, 2018년 1월 10일부터 12월 31일까지 6월 2013년 10월 10일부터 12월 31일까지 10/10 일일 탐방 일일 탐방 <2017년 1100명 이상을 대상으로 하는 일일 탐방>이다.

