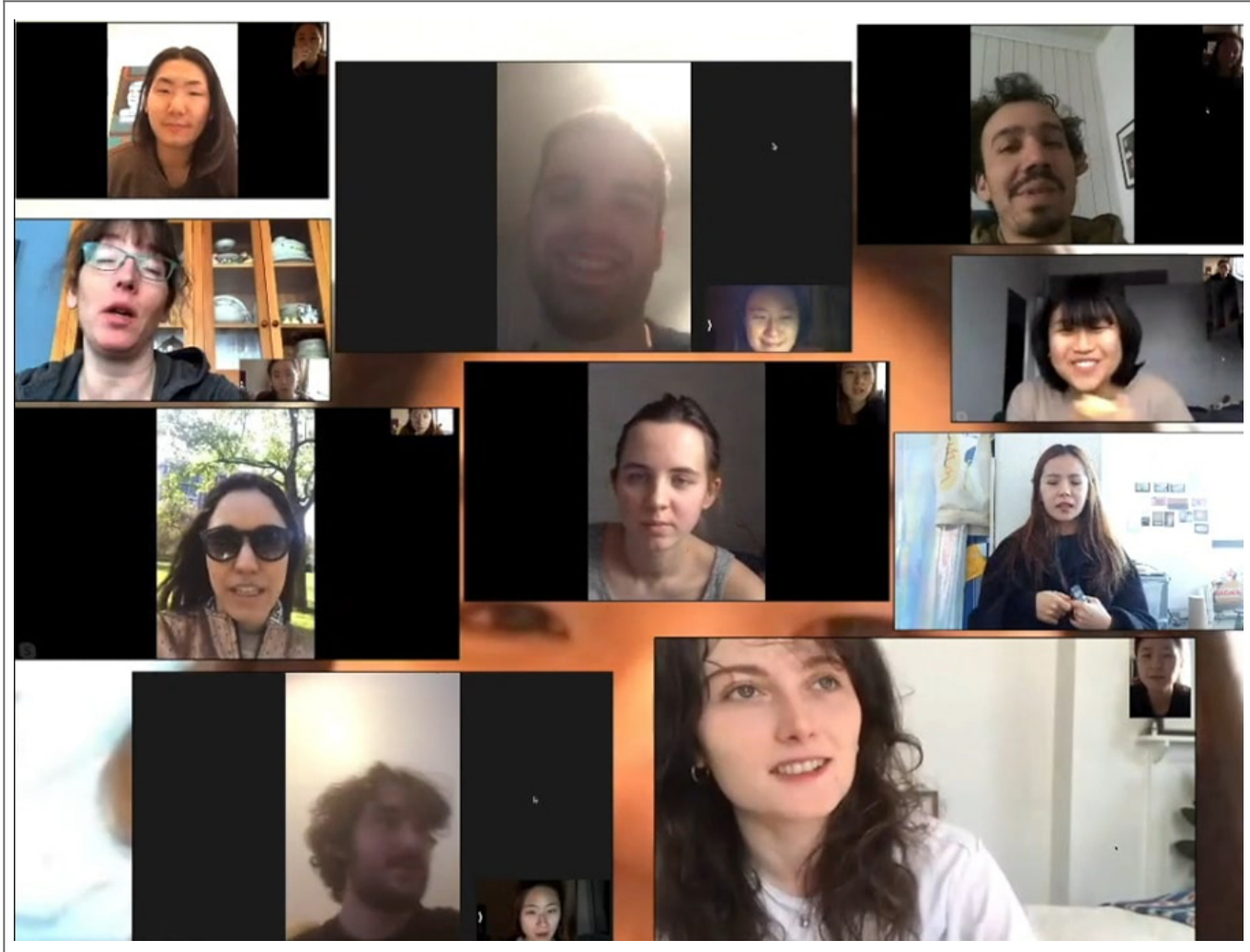


Q&A

Q. 2020년 10월 10일 10:00에 10:00에 10:00.

A. 2020년 10월 10일 10:00. 2020년 10월 10일 10:00, 2020년 10월 10일 10:00 2020년 10월 10일 10:00 2020년 10월 10일 10:00. 2020년 10월 10일 10:00 2020년 10월 10일 10:00, 2020년 10월 10일 10:00 2020년 10월 10일 10:00. 2020년 10월 10일 10:00 2020년 10월 10일 10:00 2020년 10월 10일 10:00 2020년 10월 10일 10:00 2020년 10월 10일 10:00. 2020년 10월 10일 10:00 2020년 10월 10일 10:00 2020년 10월 10일 10:00 2020년 10월 10일 10:00. 2020년 10월 10일 10:00 2020년 10월 10일 10:00 2020년 10월 10일 10:00 2020년 10월 10일 10:00 2020년 10월 10일 10:00. 2020년 10월 10일 10:00 2020년 10월 10일 10:00, 2020년 10월 10일 10:00 2020년 10월 10일 10:00, 2020년 10월 10일 10:00 2020년 10월 10일 10:00 2020년 10월 10일 10:00 2020년 10월 10일 10:00.

2020년 10월 10일 10:00에 10:00에 10:00. 2020년 10월 10일 10:00, 2020년 10월 10일 10:00 2020년 10월 10일 10:00. 2020년 10월 10일 10:00 2020년 10월 10일 10:00. 2020년 10월 10일 10:00 2020년 10월 10일 10:00 2020년 10월 10일 10:00 2020년 10월 10일 10:00. 2020년 10월 10일 10:00 2020년 10월 10일 10:00 2020년 10월 10일 10:00. 2020년 10월 10일 10:00 2020년 10월 10일 10:00 2020년 10월 10일 10:00 2020년 10월 10일 10:00.



2020년 10월 10일 10:00

'What is your most recent personal event?'



Emergent Vision, Safehouse, 2020

Installation, 2020

Q. How does the installation work?

A. The installation consists of several speakers placed on the floor, connected by a network of red cables. The speakers are arranged in a way that creates a sound field that changes as the viewer moves through the space. The red cables are visible on the wooden floor, and the speakers are connected to a central point, likely a computer or audio interface, which is not visible in the image.



Emergent Vision, Safehouse, 2020

Installation, 2020



Emergent Vision, Safehouse, 2020

Linnaa, 2020

Q. What is the work about?

A.



Linnaa : www.linnaaa.com