

□□ □ □□, □□□ □□



□□ □ □□, □□□ □□

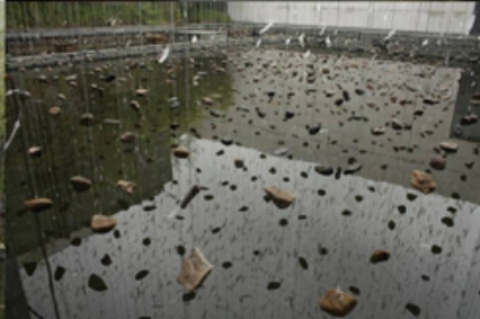
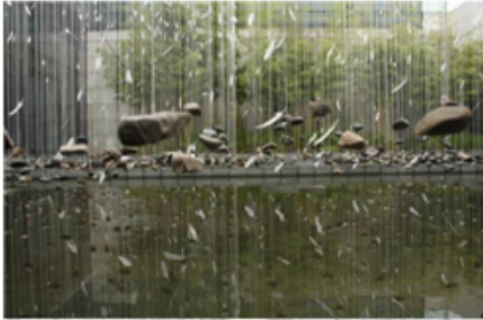
□□ □□ □□□ □□ 100m □□□ □□ □□ □□ □□ □□, □□□□ □□ □ □□ □□ □□□. □□□□□□□ □□ □□ □□ □□□ □□□□ □□ □□ □□ □□ □□. 9□, □□□ □□. □□□□□... □□□ □□□□□ □ □□□ □□□□□□□ □□□□ □ □□□ □□□ □□ □□□□. □□□ □□□ □□ <□ □>□□.

□□□□ □□ □□□□ □□□ □□□ □□ □□ □□□□ □□, □, □□□ □□□□ □ □□ □□ □□ □□ □ □□□ □□ □□□□□□. □□ <□ □>□ □□ □□□ □□□□ □□ □□ □□□ □ □□ □□□□□ □□ □ □□□ □□ □□□ □ □□ □□ □□□ □□□□. □□□ □□ □□□□ □□□ □ □□□ □□ □□□□ □□□ □□ □□□□ □□□ □□ □□, □□□ □□□ □□□ □□□□ □□□□. □□ □□□ □□□ □□□ □□□ □□ □□□ □□□□ □□□ □ □□ □□□□ □□□□ □□ □□□□ □□□□ □□□ □□.

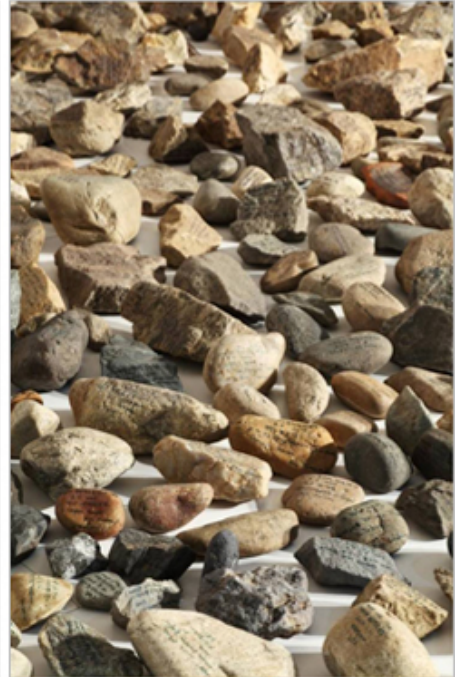
□□□ □□□ □□□ □□□ □ □□□□ 10□ 30□ □□ □□□□ □□□□□□ □□□□□ □□□□ □□□ □□ WET PAINT□□(2016.8.26-9.25 B,G1,G3 □□□)□□□ □ □□□□□ □□□ □□□ □□, □□ □□ □□ □□□□ □□ □□□ □ □ □□.

□□□□ □□□□ □
□□ □□ □□ □□ □□□□ □□ □□□□
□□□□ □□ □□□□ □□□□ □□.
 □□□□ □□
 □□□□ □□
 □□□□ □
 □□□□ □□□□
□□ □□□□□□, □□□□ □□ □ □□ □□ □□□ □
□□□□□ □□□ □ □ □□ □□□□
□□□□ □□ □□□□ □□□□

Q3. □□ □□□□ □□, □ □□□ □□□□ □□ □□, □□□□ □ □□□ □□ □□□□ □□□ □□□ □□□□ □□□□ □□□ □□ □□. □□□□ □□, □□□□ □□□□ □□□□□ □ □□□ □□□□□?
□□ □□ □□□ □□□□□ □□□ □□□ □□□ □□. □□□□ □□□□ □□□□ □□ □□□ □□□□ □□□ □□□□□ □□□. □□□□ □□□□□□□□ □□□ □□□ □ □□ □□□□□ □□ □□□ □□□ □□ □□ □□□ □□ □□□, □□□□ □□□ □□□ □□ □□ □□□□□ □□□. □□□ □□□ □□□□□ □□□ □□ □□□ □□□□, □□□□ □□□□ □□ □□, □□□□ □□ □□□ □□□□ □□ □□□□□ □□□□, □□□ □ □□□□ □ □□□... □□ □□ □□□ □□□ □□□□ □□□ □□ □□□ □□□□, □ □□□ □□□□ □ □□ □□□□.



Nanun Dol 2013 Hangzhou - The Space 58
 1337 stones from Hangzhou, Silk threads, feathers, variable
 installation in Zhejiang Art Museum Hangzhou, 2013



Q6. **이 작품은 어떤 재료와 기법을 사용하여 제작되었는지 설명하십시오. <I meet with stone. - 어디서 굴러먹던 돌멩이>의 주요 특징과 메시지를 설명하십시오. 이 작품이 관객에게 어떤 영향을 미치는지 설명하십시오.**

<I meet with stone. - 어디서 굴러먹던 돌멩이>, 2003년 1월 1일부터 2013년까지 대구 미술관에서 전시된 작품이다. 5년 동안 길에서 발견한 돌멩이를 모아서 전시한 이 작품은 관객에게 익숙하면서도 낯선 느낌을 준다. 돌멩이를 통해 작가는 자신의 기억과 경험을 공유하고, 관객은 돌멩이를 통해 자신의 기억과 경험을 떠올릴 수 있다. 이 작품은 관객에게 '기억'이라는 주제를 전달하고, '기억'이 어떻게 우리의 삶을 형성하는지 생각해볼 기회를 제공한다. 또한, 이 작품은 '기억'이 어떻게 우리의 삶을 형성하는지 생각해볼 기회를 제공한다. 이 작품은 관객에게 '기억'이라는 주제를 전달하고, '기억'이 어떻게 우리의 삶을 형성하는지 생각해볼 기회를 제공한다. 또한, 이 작품은 '기억'이 어떻게 우리의 삶을 형성하는지 생각해볼 기회를 제공한다.

Q7. 이 작품은 어떤 재료와 기법을 사용하여 제작되었는지 설명하십시오, 이 작품의 주요 특징과 메시지를 설명하십시오. 이 작품이 관객에게 어떤 영향을 미치는지 설명하십시오.

Q8. 이 작품은 어떤 재료와 기법을 사용하여 제작되었는지 설명하십시오?

이 사진은 건물 외부에 설치된 조명 장치를 보여줍니다. 건물은 벽돌로 지어졌으며, 중앙에는 큰 유리창이 있습니다. 조명 장치는 건물 전체를 감싸고 있으며, 한 작업자가 스카프에 올라가 조명을 설치하고 있습니다. 건물 앞에는 화분과 나무가 보입니다.



.....



□□□□

1. □□□ : □□□ □□□□□□ □ □□_ □ □□
2. □ □ : 2016□ 8□ 26□(□) ~ 10□30□(□)
3. □ □ : □□□□□□□ □□ □ □□
4. □□□□ □□□ : □□□ □ □□□□ □□ □□
 - 1) □□□□_ □□□(□□□□ □□□), □□□(Space Ado □□□), □□□(□□)
 - 2) □□ : □□□□□□□ □□
 - 3) □□ : 2016□ 10□ 29□(□), □□ 3□

□ / □□□(□□□□□□□ □□□□)